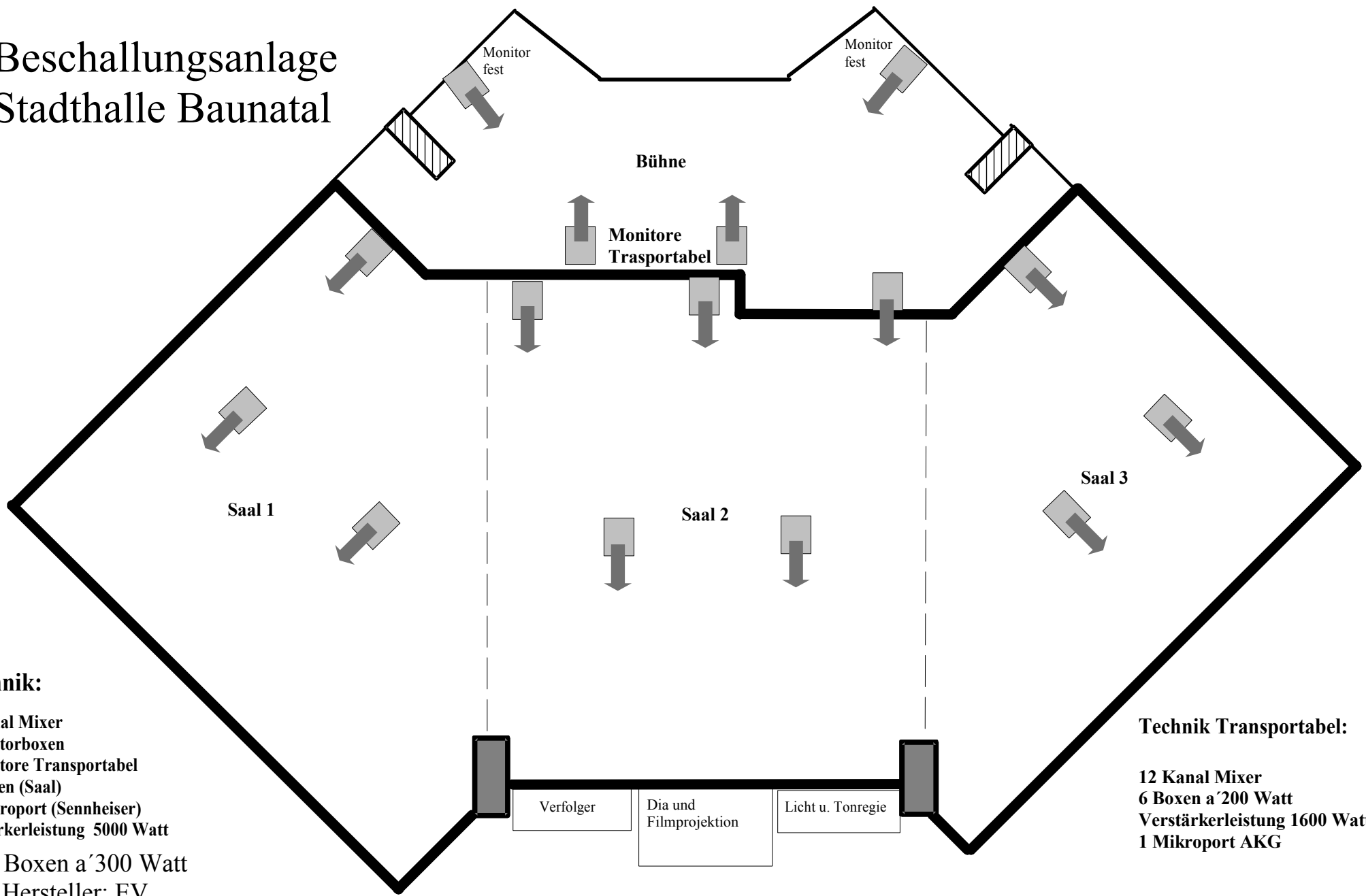


Beschallungsanlage Stadthalle Baunatal



Technik:

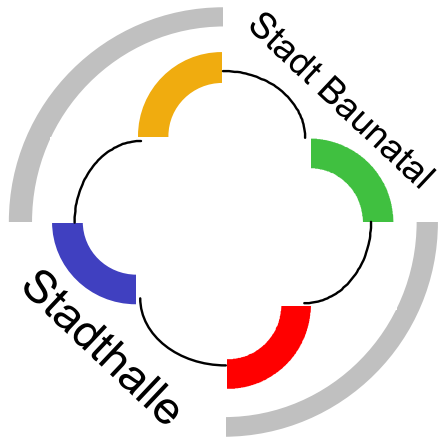
24 Kanal Mixer
2 Monitorboxen
2 Monitore Transportabel
11 Boxen (Saal)
4x Mikroport (Sennheiser)
Verstärkerleistung 5000 Watt

■ = Boxen a'300 Watt
Hersteller: EV

Technik Transportabel:

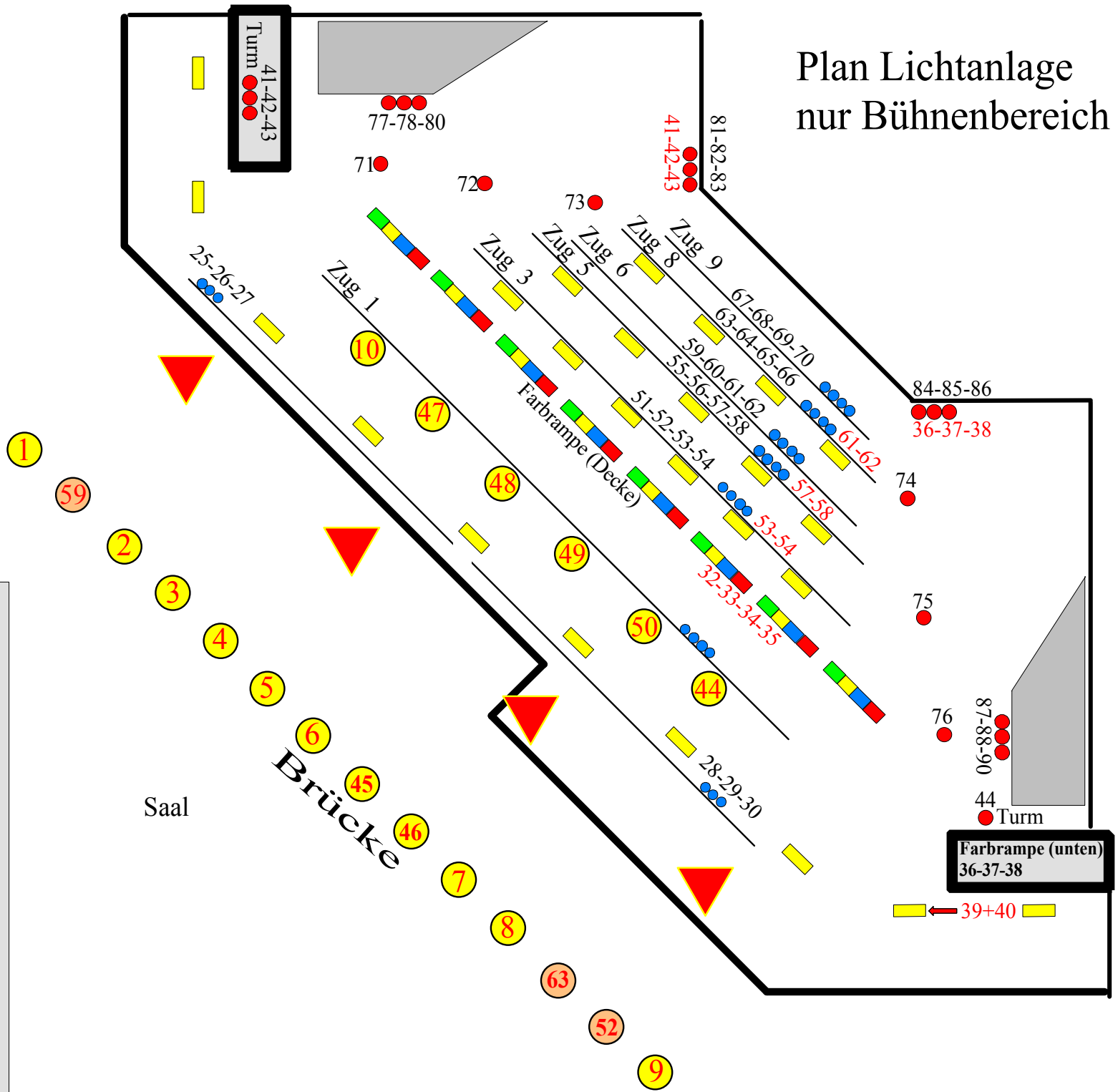
12 Kanal Mixer
6 Boxen a'200 Watt
Verstärkerleistung 1600 Watt
1 Mikroport AKG

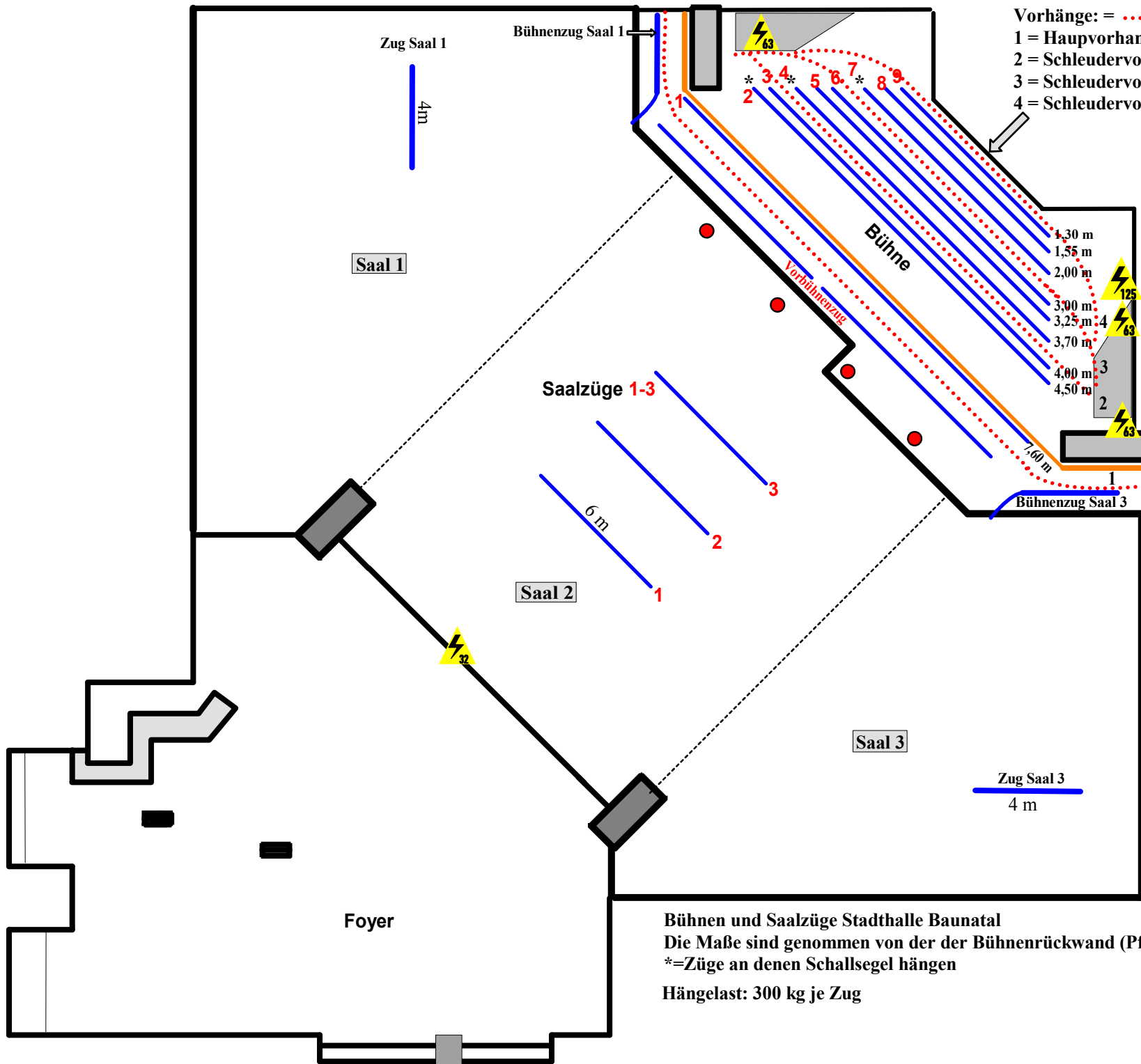
Alle Saalteile einzeln oder zusammen steuerbar.



Plan Lichtanlage nur Bühnenbereich

- = 2,5 kw (1 kw)
- = 5 kw (2 kw)
- = 500 W Strahler
- = Steckdosen an Zügen a`2,5 kw
- = Versätze a`2,5 kw
- 4 Punktzüge 500 kg





Vorhänge: = Feuerschutzvorhang ———

1 = Hauptvorhang (Motorisch) 2,00 m v. Bühnenkante
 2 = Schleudervorhang 4,70 m v. Bühnenkante
 3 = Schleudervorhang 6,40 m v. Bühnenkante
 4 = Schleudervorhang 8,00 m v. Bühnenkante

Bühnengröße:
 Breite : 18 m
 Tiefe : 9 m
 Höhe : 4,20 m
 Höhe : 0,90 m (Saal)

= CEE Strom (mit Wert)

4 Punktzüge a 500 kg

Bühnen und Saalzüge Stadthalle Baunatal
 Die Maße sind genommen von der der Bühnenrückwand (Pfeil).
 *=Züge an denen Schallsegel hängen
 Hängelast: 300 kg je Zug

1cm = 2m